

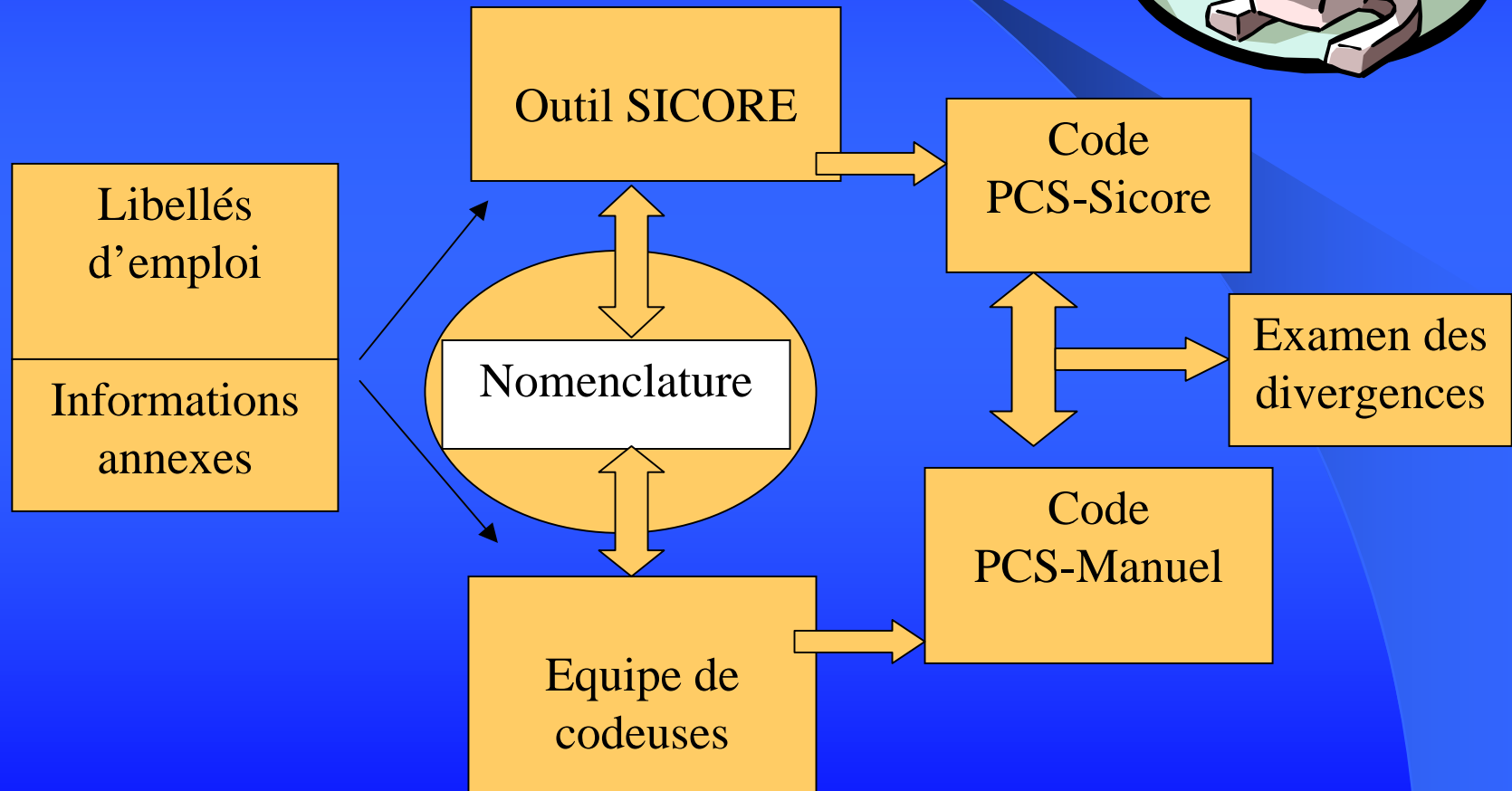
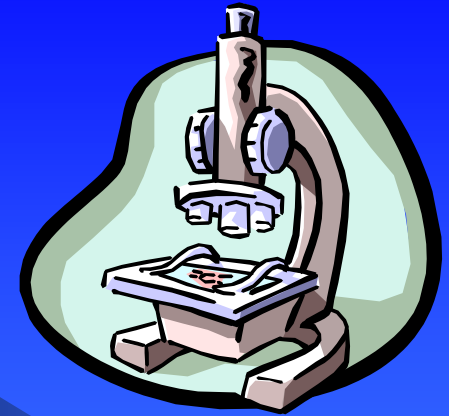
# Codifier la PCS à 4 chiffres : une ambition raisonnable ?

Analyse d'un flou statistique sur la  
relation formation-emploi

CEREQ – Département  
des Entrées dans la Vie  
Active – Décembre 2002

Françoise CEDO  
Alberto LOPEZ

# Protocole du test



# Ampleur des divergences

- **Taux de divergences...**

- ... au niveau du groupe social (CS8) : 10 %

- ... au niveau de la catégorie socio-professionnelle (CS42) : 19 %

- ... au niveau de la profession (PCS 455 postes) : 35 % !!! ????

# Effet sur la mesure des déclassements

Part des emplois d'ouvriers-employés (en %)

Codification

3e cycles et écoles

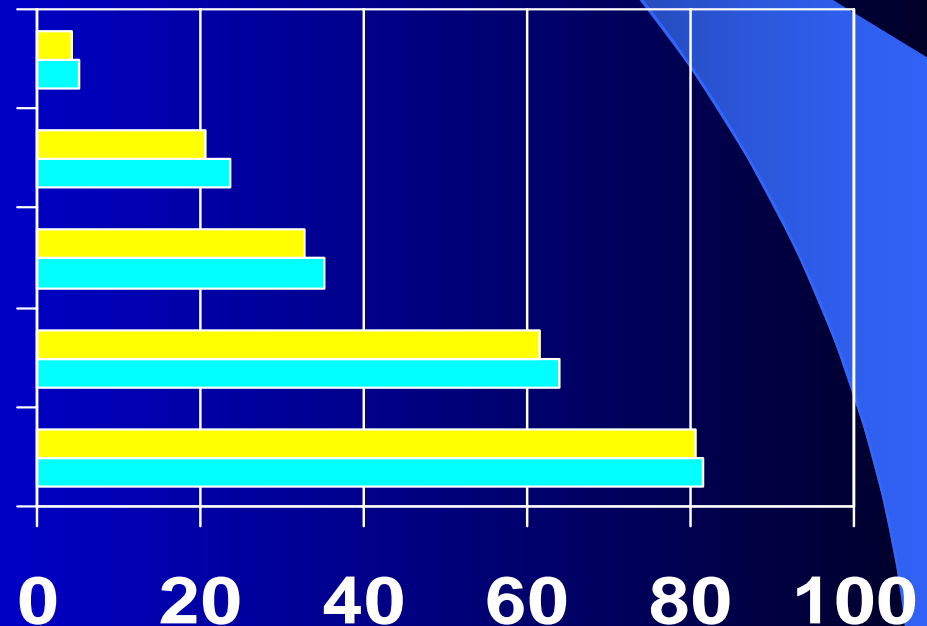
2nd cycle

bac + 2

bac +1,+2 non dip.

bac pro et techno

■ Manuelle  
■ SICORE

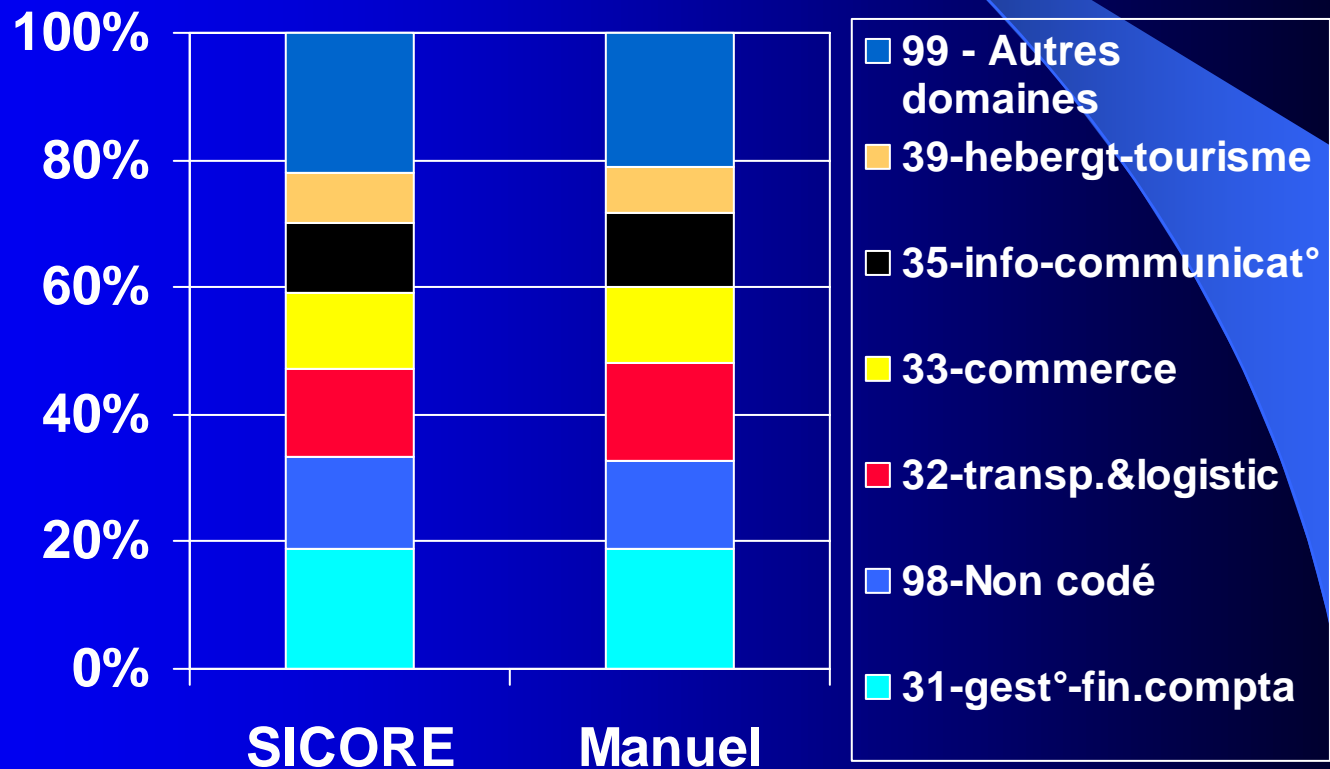


# Effet sur les liens entre formation et domaine professionnel

- Le cas de compta-gestion
- Le cas de l'électricité-électronique

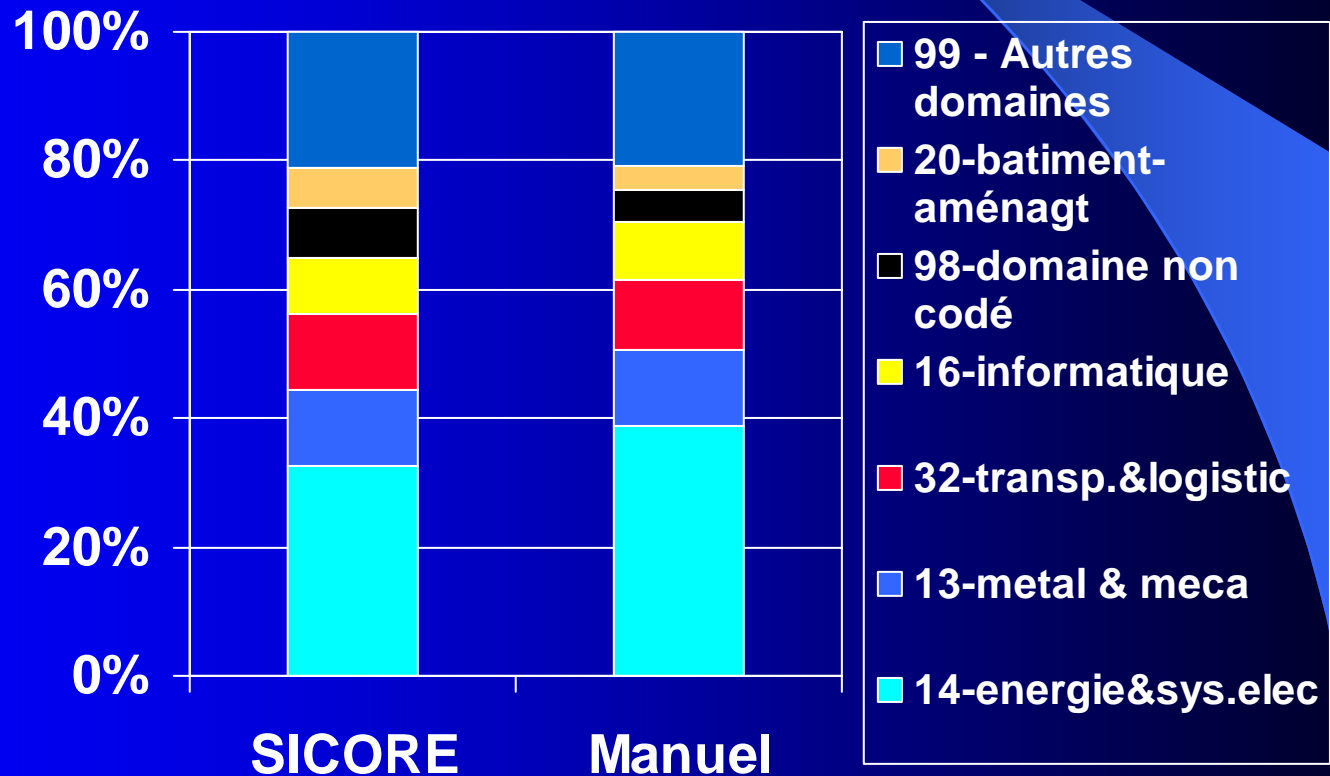
# Le cas de compta-gestion

## REPARTITION DES EMPLOIS A L'ISSUE DES FORMATIONS COMPTA-GESTION



# Le cas électricité-électronique

## REPARTITION DES EMPLOIS A L'ISSUE DES FORMATIONS ELECTR.



# Le diagnostic du technicien

- **Origines principales des divergences CS 42 :**
  - **Incertitude de classement : 47%**
  - **Erreur de SICORE : 33%**
  - **Erreur manuelle : 19%**
  - **Double erreur : 1%**



# Le diagnostic du technicien

- **Origines des incertitudes de classement :**
  - - Libellés flous (agent administratif, vendeur, opérateur, chauffeur ...)
  - - Libellés de professions émergentes  
(aide-éducateur, animateur, télé-vendeur)
  - - Règles de codification incomplètes  
(agent commercial, commis de cuisine ...)

# Au-delà du regard technique...

- L'énoncé d'une profession résulte d'un processus complexe...
- Les intitulés d'emploi dans un « jeu social »
- La fréquence des divergences peut être mise en relation avec l'environnement socio-économique des individus et des emplois

# Robustesse des grandes catégories

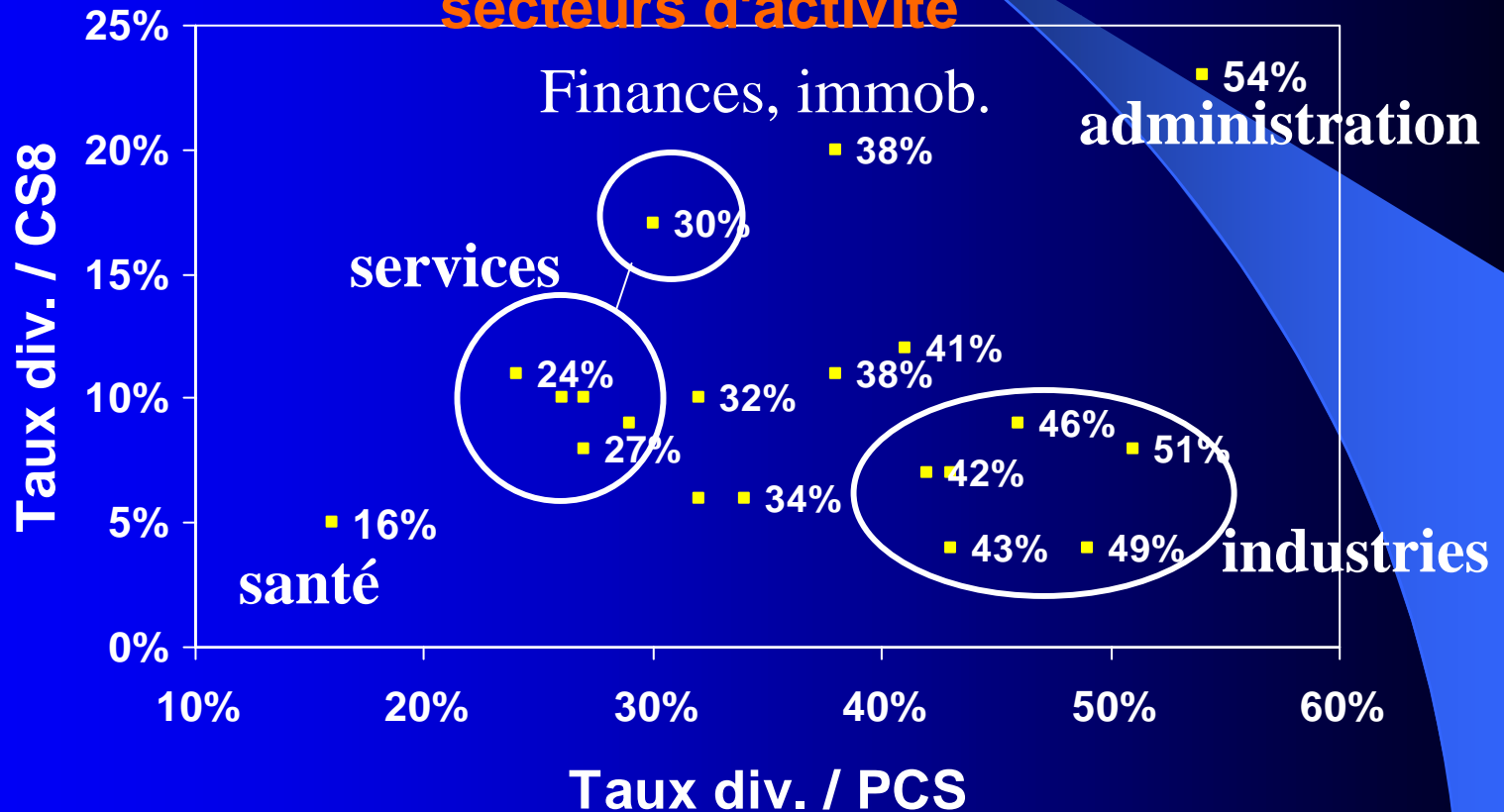
- Deux catégories robustes :
  - Ouvriers (cela rejoint les résultats précédents)
  - Cadres (un peu plus spécifique ou nouveau)

# Des secteurs plus ou moins rebelles : paradoxes

- Secteurs d'activité
- Statuts
- Diplômes

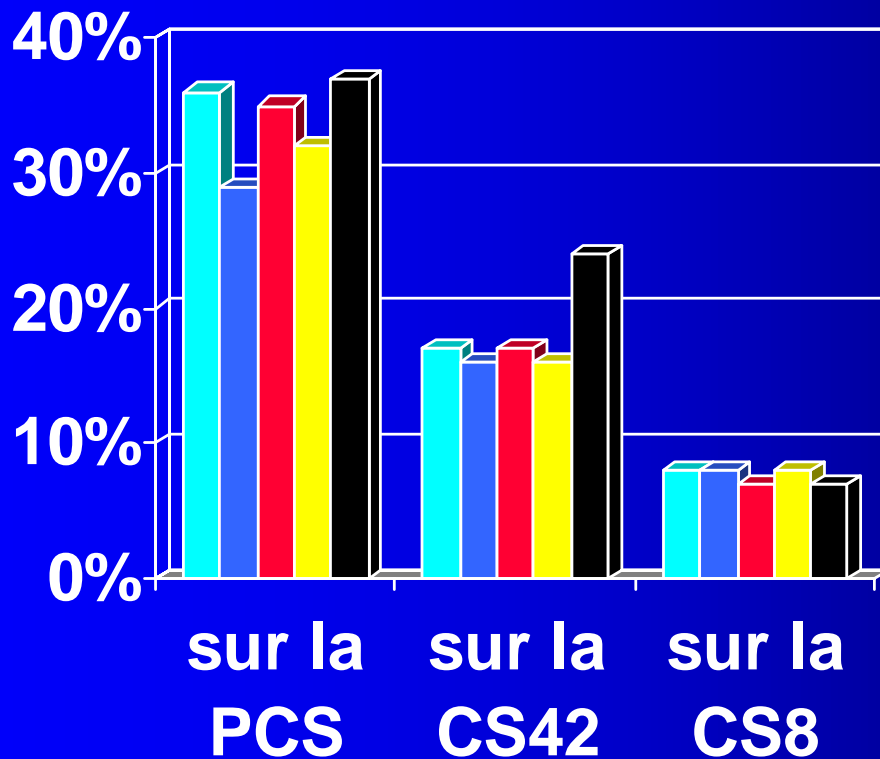
# Secteurs d'activité

## Fréquence des divergences pour les secteurs d'activité



# Statuts

Taux de divergence suivant le statut  
dans le secteur privé



CDI

CDD

interim

contrats  
d'alternance

autres contrats  
aidés

# Conclusions :

## La PCS dans une enquête de type Génération

- Un aléa de codification important... mais une influence limitée sur la mesure de la correspondance formations-emplois
- Des divergences qui tiennent pour une bonne part au « matériau de base » collecté
- Les astuces techniques suffiront-elles ?