



Statistics
Canada

Statistique
Canada

Canada



Statistics Canada
www.statcan.gc.ca

Enquêtes santé au Canada: s'adapter aux nouvelles réalités de la société canadienne

François Brisebois et Johane Dufour

Statistique Canada, Division des méthodes d'enquêtes auprès des ménages

Journées de Méthodologie Statistique
Avril 2015



Aperçu de la présentation

Les nombreux changements technologiques et sociétaux apportent de nouvelles possibilités d'enquêtes, mais aussi sa part de défis supplémentaires. L'Enquête sur la santé dans les collectivités canadiennes est en remaniement et cherche à se doter d'une nouvelle méthodologie pour pallier ces importants changements.



Plan de la présentation

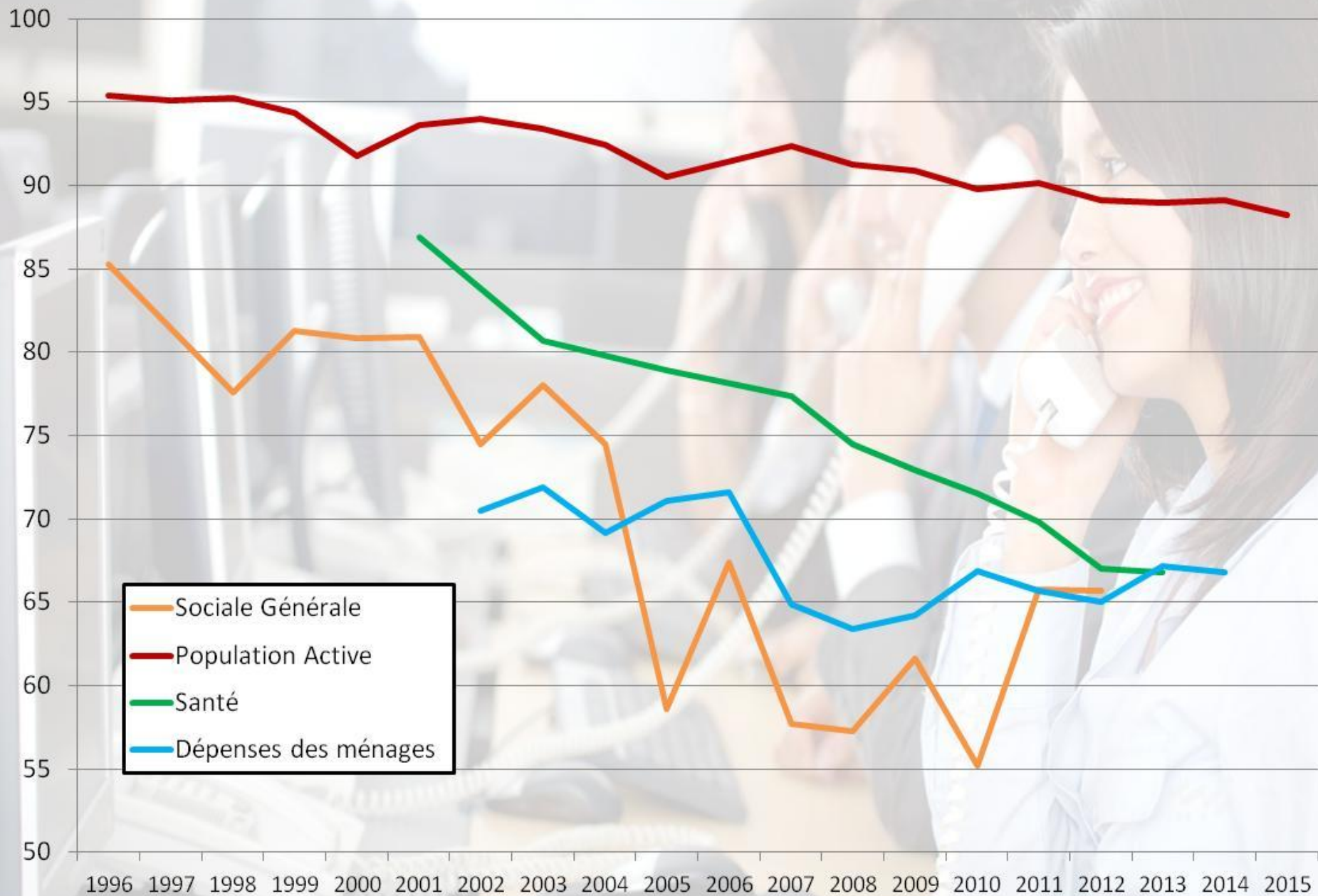
- **Changements**
 - Société
 - Statistique Canada
- **Enquête sur la santé dans les collectivités canadiennes**
 - Description sommaire (base de sondage, collecte)
 - Changements apportés lors du récent remaniement

Changements dans la société

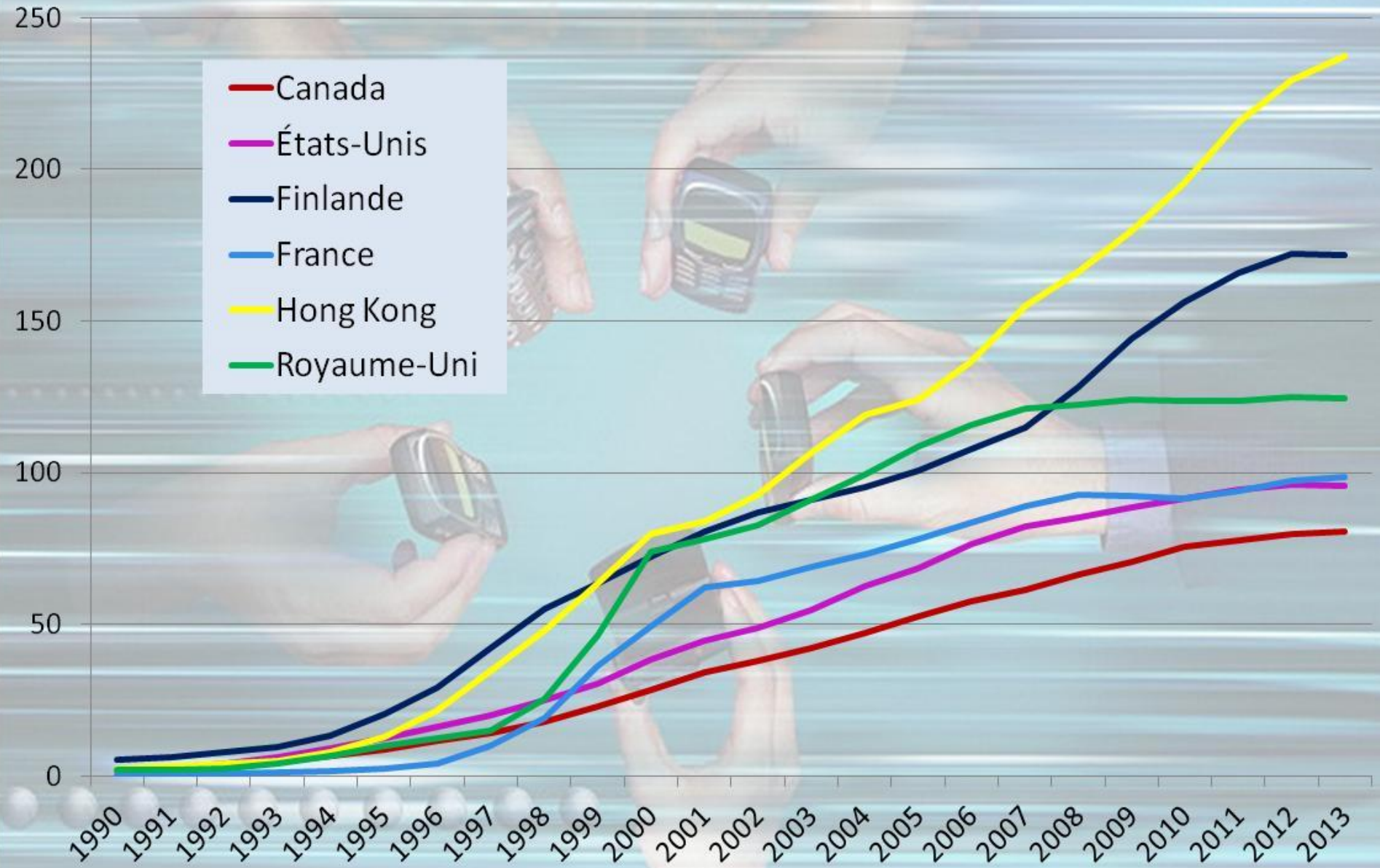
- ❖ ***Les gens deviennent plus difficiles à rejoindre et moins disposés à participer aux sondages***
- Préoccupation accrue par la protection des renseignements personnels
- Sollicitation à la hausse
- Téléphonie : filaire à la baisse, cellulaire à la hausse
- Internet

Sollicitation à la hausse ?

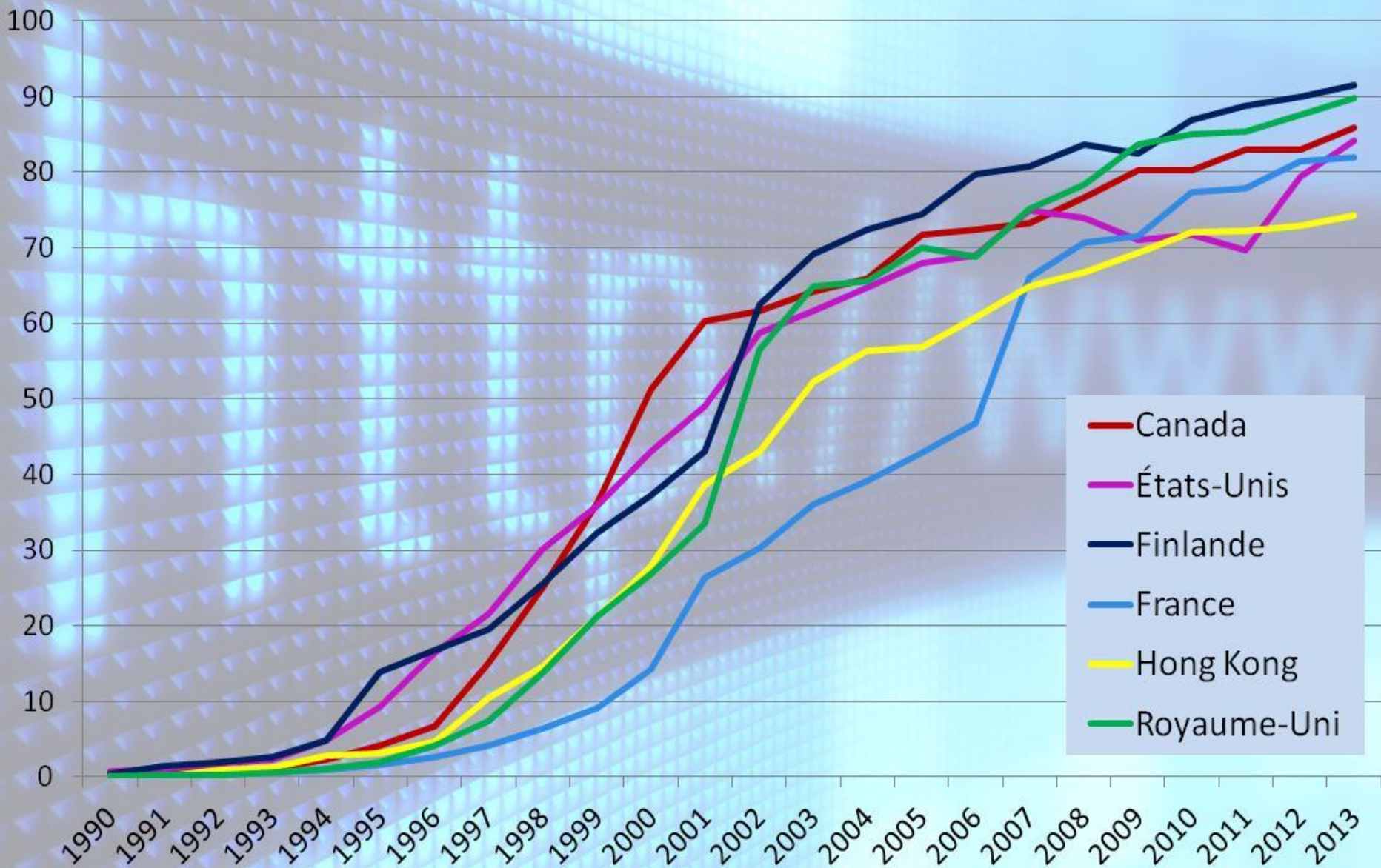
(Taux de réponse pour diverses enquêtes auprès des ménages de Statistique Canada)



Abonnés au sans-fil (pour 100 habitants)



Utilisateurs Internet (pour 100 habitants)



Données provenant de la Banque Mondiale

Changements à Statistique Canada

■ Initiative de l'Architecture opérationnelle du Bureau

- Accroître l'efficacité, la robustesse, la capacité de réponse
- Exemples concrets :
 - Environnement d'outils communs
 - Données administratives (plus de sources, gestion centralisée)
 - Environnement intégré de collecte et des opérations
 - Gestion des options de collecte multimode (incluant l'option de réponse par Internet)
 - Service de bases de sondage communes pour les enquêtes auprès des ménages

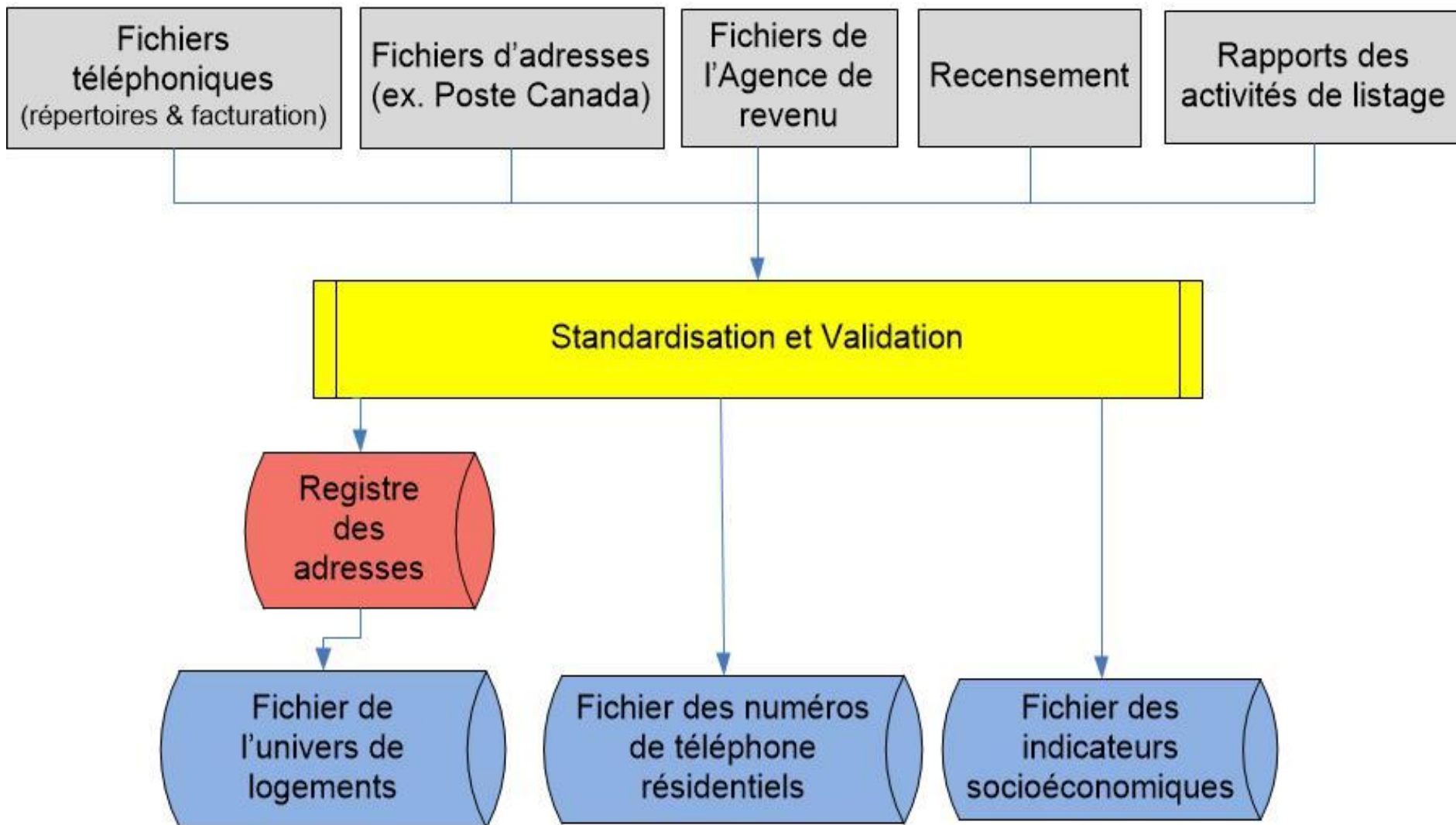
Changements à Statistique Canada

■ Service de bases de sondage commune

- Infrastructure centralisée; appariements
- En entrée : multiples sources de données (surtout administratives)
- En sortie : 3 « produits »
 - Fichier de l'univers des logements
 - Fichier des numéros de téléphone résidentiels
 - Fichier des indicateurs socioéconomiques



Service de bases de sondage

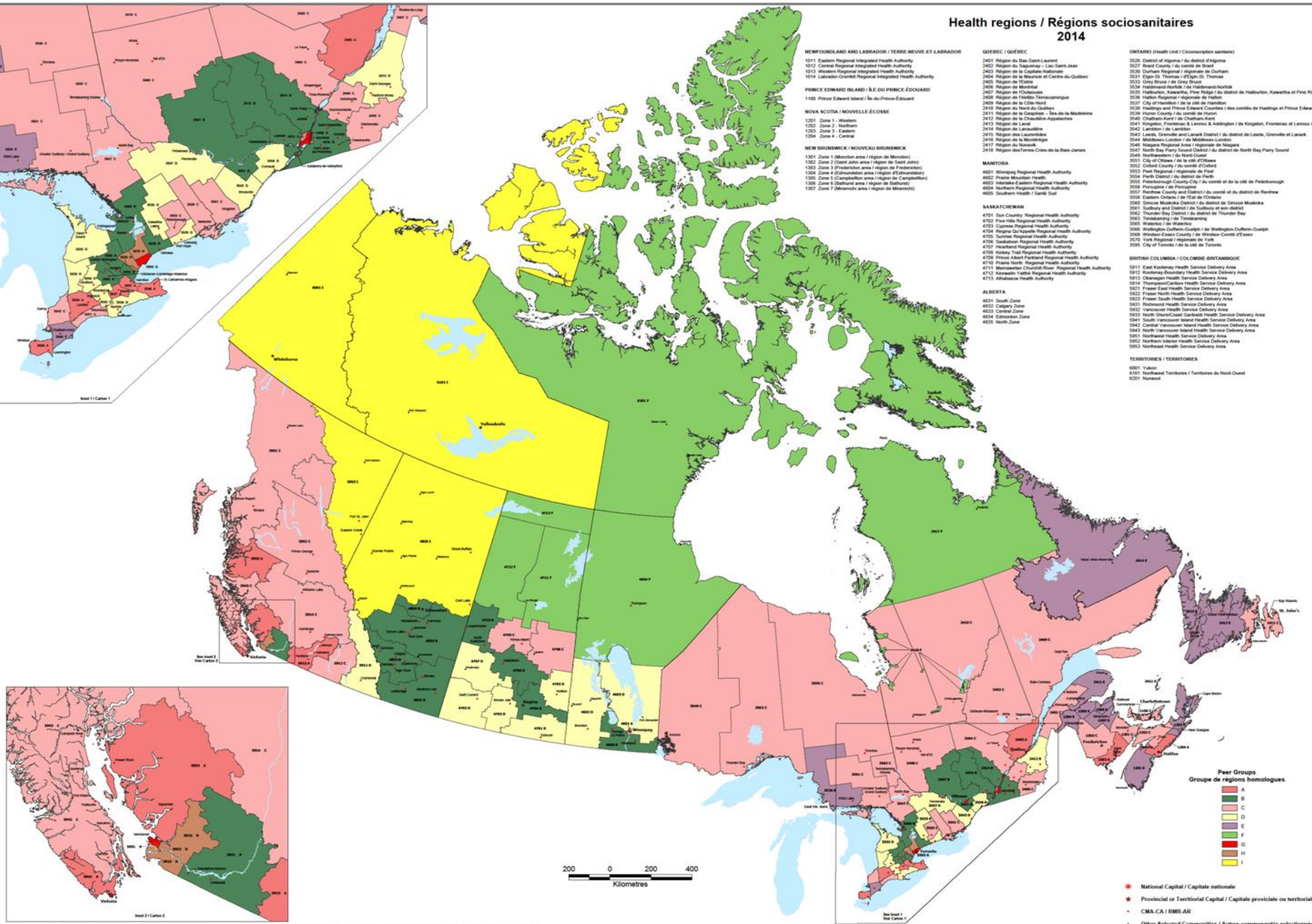




Enquête sur la santé – Description sommaire

- **Créée en 2001**
- **Annuelle depuis 2007, avec 60 000 répondants (12 ans +)**
- **Régions sociosanitaires (110)**
 - Régions définies par chaque province
 - Changements dans la géographie au cours des années
 - Disparité dans les tailles de population

Health regions / Régions socio-santaires 2014



- National Capital / Capitale nationale
- Provincial or Territorial Capital / Capitale provinciale ou territoriale
- CMA/CA / SMR-AR
- Other Selected Communities / Autres communautés sélectionnées

Source: Health regions: boundaries and correspondence with census geography, catalogue no. 82-602-X. Produced by the Geography Division for the Health Statistics Division, Statistics Canada, 2015.
 Source: Régions socio-santaires: limites et correspondance avec la géographie du recensement, catalogue no. 82-602-X. Préparé par la Division de la géographie pour la Division de la statistique de la santé, Statistique Canada, 2015.

Enquête sur la santé – Description sommaire

- **Méthodologie (2001-2014):**
 - Méthodologie en évolution; remaniement en 2007
 - Collecte en continue
 - Deux bases de sondage chevauchantes
 - Base aréolaire (\approx IPAO) et Base liste téléphonique (ITAO)
 - Deux modes : effets de mode dans les estimations ?



Enquête sur la santé – Remaniement 2015

■ Objectifs

- Utiliser le Service de bases de sondage
- Introduire la collecte de données électronique (Internet)
- Ajouter une composante couvrant les enfants de moins de 12 ans

Enquête sur la santé – Remaniement 2015

■ Changement au plan de sondage

- Une seule base : Base aréolaire
- Adoption du Service de bases de sondage pour nous fournir:
 - Liste des logements (associés aux grappes sélectionnées)
 - Information de contact
 - Adresse postale
 - Numéro(s) de téléphone

Enquête sur la santé – Remaniement 2015

■ Bénéfices du nouveau plan de sondage

- Base aréolaire
 - Facilite la coordination (positive et négative)
 - Plan grappé permet l'option d'une collecte IPAO
- Service de bases
 - Procure plusieurs options de contacts
 - Téléphoniques (plusieurs numéros, téléphonie cellulaire, etc.)
 - Adresse postale (ex. lettre d'introduction, lettre d'invitation à remplir par Internet, etc.)

Enquête sur la santé – Remaniement 2015

■ Changement à la stratégie de collecte

- Développée en prévision de l'ajout d'une collecte par Internet
- Favoriser le mode le moins coûteux (Internet, ITAO, IPAO)
 - Internet reporté à 2019
- Stratégie pour 2015 :
 - ITAO lorsque possible, IPAO si ...
 - Pas de numéro apparié au logement (20%)
 - Numéros hors service ou associés au mauvais logement
 - Non-réponse (régionale) problématique



Enquête sur la santé – Remaniement 2015

- **Bénéfices de la nouvelle stratégie de collecte**
 - Faciliter la transition vers Internet
 - Améliorations au Service de bases de sondage mèneront à des économies

Futur

- Contributions / communications étroites avec les équipes responsables des outils communs
- Plusieurs études « post – remaniement »
- Intégration des enfants de moins de 12 ans
- Préparer la mise en place de la collecte par Internet en 2019



Merci

- Pour plus d'information,
veuillez contacter :

- For more information,
please contact:

francois.brisebois@statcan.gc.ca

johane.dufour@statcan.gc.ca